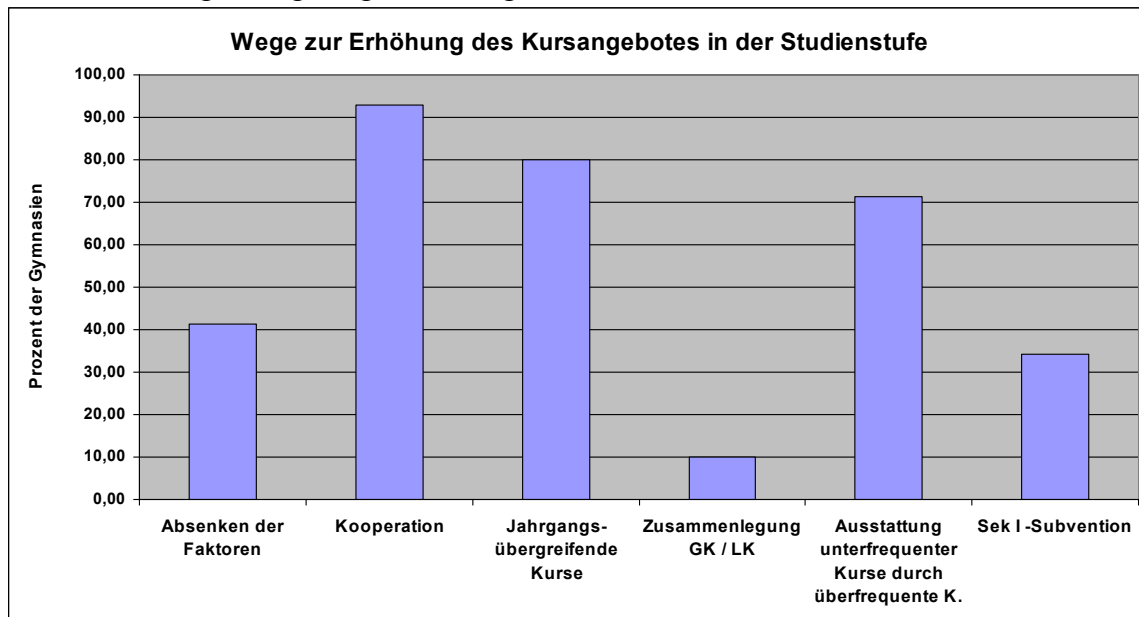


Anlage 1 Arbeitszeitzeitzuweisung und versprochene Faktoren Gymnasiale Oberstufe

Die Auswirkungen zeigt folgendes Diagramm:



(Quelle: Bürgerschaftsdrucksache 18/3949, Gymnasiale Oberstufe, 21.4.2006, Anlage 2)

An 41,43 % der Hamburger Gymnasien werden die Faktoren in der Studienstufe abgesenkt, um das Kursangebot aufrecht zu erhalten.

In 71,43% der Hamburger Gymnasien muss die Einrichtung der unterfrequenten Kurse mit überfrequenten Kursen kompensiert werden. Vergleichbare Zahlen finden sich für die Oberstufen der Gesamtschulen.

Für die betroffenen Kolleginnen und Kollegen bedeutet es in jedem Fall Mehrarbeit. Ihre tatsächliche Arbeitszeit wird durch die Zuweisung im Arbeitszeitmodell nicht abgebildet.